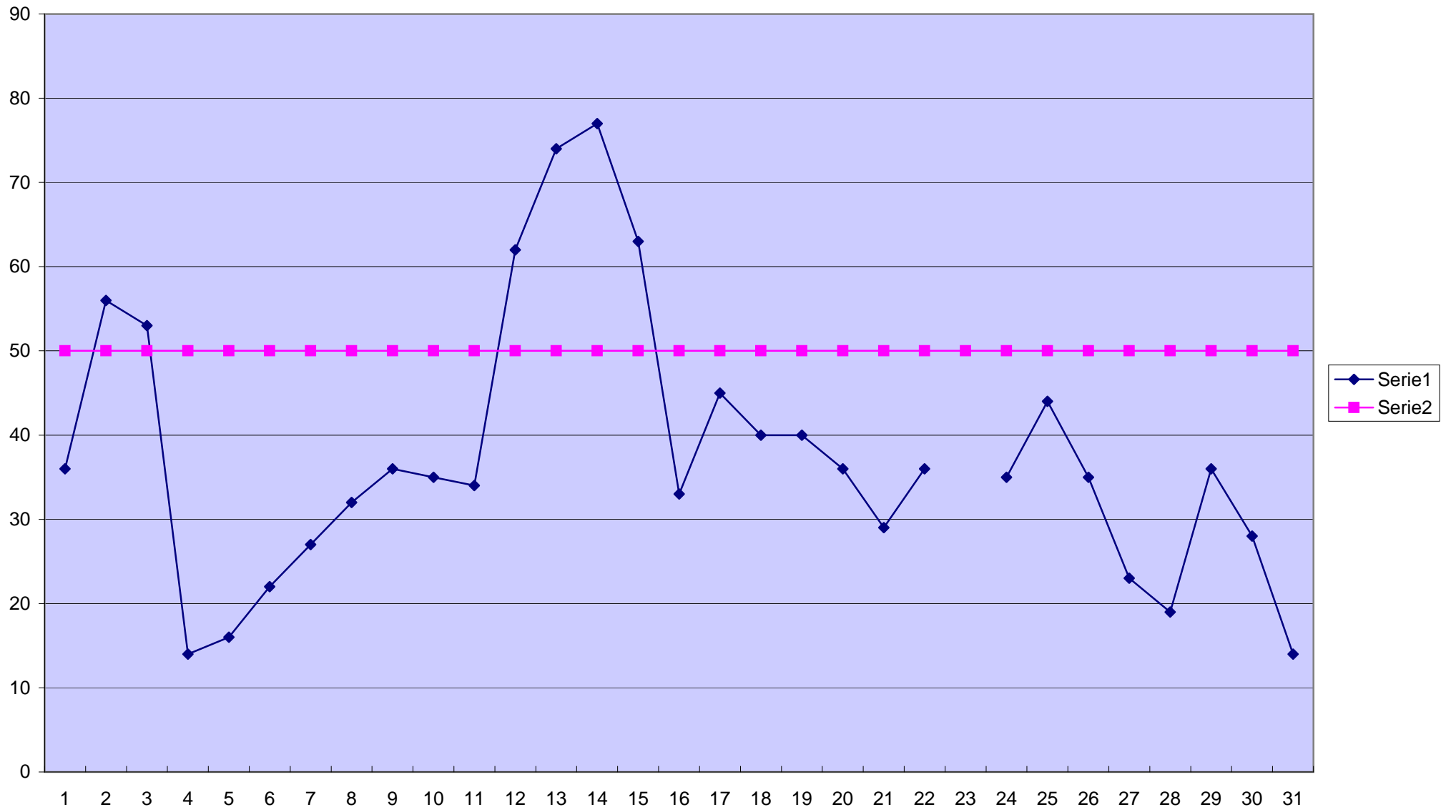


marzo-10

	SO ₂		PM10		NO ₂		CO	
	Valore rilevato	Valore limite	Valore rilevato	Valore limite	Valore rilevato	Valore limite	Valore rilevato	Valore limite
1 marzo 2010	9	125	36	50	58	200	1,5	10
2 marzo 2010	10	125	56	50	82	200	1,9	10
3 marzo 2010	9	125	53	50	58	200	1,3	10
4 marzo 2010	8	125	14	50	59	200	1,2	10
5 marzo 2010	8	125	16	50	55	200	1,2	10
6 marzo 2010	8	125	22	50	58	200	1,1	10
7 marzo 2010	8	125	27	50	39	200	1,0	10
8 marzo 2010	9	125	32	50	60	200	1,1	10
9 marzo 2010	8	125	36	50	61	200	1,2	10
10 marzo 2010	8	125	35	50	63	200	1,4	10
11 marzo 2010	9	125	34	50	67	200	1,5	10
12 marzo 2010	10	125	62	50	72	200	1,7	10
13 marzo 2010	10	125	74	50	69	200	1,5	10
14 marzo 2010	10	125	77	50	83	200	1,6	10
15 marzo 2010	9	125	63	50	80	200	1,5	10
16 marzo 2010	9	125	33	50	65	200	1,2	10
17 marzo 2010	10	125	45	50	63	200	1,3	10
18 marzo 2010	10	125	40	50	65	200	1,2	10
19 marzo 2010	10	125	40	50	64	200	1,3	10
20 marzo 2010	9	125	36	50	48	200	1,4	10
21 marzo 2010	9	125	29	50	37	200	1,5	10
22 marzo 2010	9	125	36	50	38	200	1,5	10
23 marzo 2010		125		50		200		10
24 marzo 2010	9	125	35	50	56	200	1,4	10
25 marzo 2010	9	125	44	50	52	200	N.D.	10
26 marzo 2010	8	125	35	50	52	200	N.D.	10
27 marzo 2010	9	125	23	50	68	200	N.D.	10
28 marzo 2010	9	125	19	50	41	200	N.D.	10
29 marzo 2010	9	125	36	50	64	200	1,1	10
30 marzo 2010	8	125	28	50	45	200	0,7	10
31 marzo 2010	9	125	14	50	47	200	0,8	10
valore medio	7,84		33,94		52,03		1,02	



Valore limite: 105 uss/lt

